

2023年度

広島市立大学芸術学部工芸・版画通年コース

社会人講座修了作品展

Hiroshima City University
Faculty of Arts

入場料無料



百谷 恒彦



岡野 奈奈恵



早川 みゆき



川上 修代



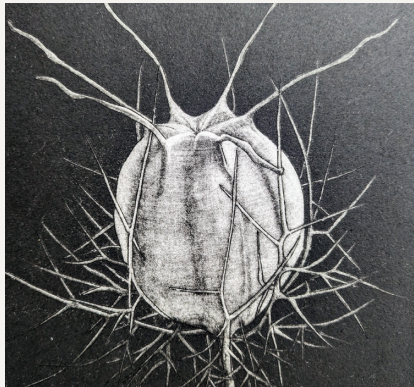
菊田 ともみ



浜井 洋子

2024.2.14 wed. - 2.17 sat.
10:00-18:00 最終日は17:00まで

JMSアステールプラザ
市民ギャラリー
[広島市中区加古町4-17]



谷本 賢治



山下 昌則



渡邊 重子



筒井 裕子



中寿賀 亮介

版画 | 漆 | 染織 | 金工

Metal Design
Textiles
Lacquer Arts
Printmaking

広島市立大学芸術学部「社会人講座(工芸・版画通年コース)」とは

2007年度より広島市立大学芸術学部が開設した本講座は17年目の講座を修了しました。この講座は工芸・版画の分野で研鑽を深めることを希望する方々を対象に、一年間を通して、新たな表現技法を修得していただく講座です。工芸・版画に関して一定の知識・技術を有している方々を対象に、充実した設備の各工房において本学教授陣が指導にあたります。今年も受講生がそれぞれの講座で研究された成果を「修了作品展」という形で、展覧会を開催します。本講座は今後も継続して開講していきたいと考えておりますので、ご関心のある方は是非お問い合わせ下さい。

広島市立大学芸術学部 社会人講座修了作品展 工芸・版画通年コース 金工／染織／漆／版画

受講生から一言



漆
百谷 恒彦

これから自分が掴む物、進む先の暗示・象徴として手を乾漆造形で表現しました。



金工
岡野 奈奈恵

昨年度は金工のあらゆる技術に触れ、無我夢中で制作をしましたが、今年度は1点集中、変形しぼりで制作しました。変形しぼりと銅の繊細な溶接の難しさと面白さにまた夢中になりました。



金工
早川 みゆき

きちんとした知識と技術を学びたいと思い、初めて受講しました。大学という環境の中で学生の方々と仲間と共に制作できたことはとても刺激になり充実した時間となりました。先生方のご指導に感謝します。



金工
川上 修代

今年も様々な技法を学ぶ機会をいただき、また日々楽しく制作することができ、あっという間の一年でした。先生方のお力添えに感謝します。



金工
菊田 ともみ

鍛金、鋳造など金属について学ぶことができ、創作意欲を刺激されました。ご指導いただき、感謝致します。



染織
浜井 洋子

この講座では一貫して型染を続けてきましたが、益々型染の面白さを実感した1年でした。今年の作品はふとした時に出会った自然の美しい造形に感激し、型染したものです。染め上がりを想像しながらの型彫りも楽しみました。



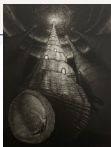
版画
谷本 賢治

メゾチント二年目です、エンブレイヴィングと組み合わせた制作にチャレンジし何とか作品になりました。アクアチントの作品はまだですが少しずつ大きな作品制作をしたいと思います。



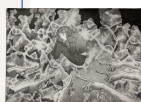
版画
山下 昌則

今回もアクアチントと腐食液を筆でつける方法で制作しました。一版多色刷が面白いです。自分で描いた水彩画を版画にしていますが版画の方がいいと言われたのは少しショックでした。



版画
渡邊 重子

4年目で最終の今年度は、まだまだ拙い自分の技術や苦手な道具の研ぎとも、真摯に向き合った一年でした。ご指導下さった先生方、いろんな刺激をもらえた周りの方々に、感謝です!これからも諦めずに、制作を続けていきたいです。



版画
筒井 裕子

ずっと学びたかった版画。没頭できる時間と空間を与えていただいたことに感謝です。失敗ばかりだけどそれもまた楽しい。もっともっとつくりたいです!



版画
中寿賀 亮介

昨年度は、腐蝕のデータ取りを、今年度はそれを元に作品の制作をと思いましたが又新しい腐蝕に手を出し今年度も先生方にご迷惑をお掛けしました。しかし失敗を繰り返す私に先生方は暖かく根気強くアドバイス、見放さない先生方への忍耐力に感謝しています。

【会場】

JMS アステールプラザ 市民ギャラリー

〒730-0812 広島市中区加古町 4-17
TEL : 082-244-8000
<http://h-culture.jp/>

JR 広島駅からの交通手段

【市内電車利用の場合】
広島港行(紙屋町経由) - 市役所前下車(600m)
江波行 - 舟入町下車(400m)
【バス利用の場合】
広島バス 24号路線
吉島営業所行または吉島病院行 - 加古町下車(200m)

【お問い合わせ】

広島市立大学社会連携センター 〒731-3194 広島市安佐南区大塚東三丁目4-1
TEL 082-830-1764 | FAX 082-830-1555 | E-mail office-shakai@m.hiroshima-cu.ac.jp |
<https://www.hiroshima-cu.ac.jp/>

